



Die DMSG – ein starker Partner für Menschen mit MS

Die DMSG unterstützt MS-Erkrankte und ihre Angehörigen mit umfangreichen Informationen, persönlicher Beratung und medizinischer Versorgung. Und sie initiiert, finanziert und koordiniert unabhängige Forschungsprojekte im Bereich MS.

Die DMSG – Bundesverband, 16 Landesverbände sowie rund 850 örtliche Kontakt- und Selbsthilfegruppen – steht den Betroffenen von A wie Alltagsbewältigung bis Z wie Zertifizierte Pflege zur Seite. Mehr als 5.000 haupt- und ehrenamtliche Mitarbeiter beraten, organisieren Seminare und Fortbildungen, informieren über Forschung und Therapie. Speziell ausgebildete Fachkräfte und MS-Schwestern in ambulanten und stationären Pflegediensten haben sich eine qualifizierte medizinische Versorgung von MS-Erkrankten zur Aufgabe gemacht.



Kontakt

Deutsche Multiple Sklerose Gesellschaft (DMSG)
Bundesverband e.V.
Krausenstraße 50
30171 Hannover

Telefon 0511 96834-0
dmsg@dmsg.de
www.dmsg.de



Kontakt zu den Landesverbänden unter:

www.dmsg.de

Spendenkonto

DMSG, Bundesverband e.V.
Bank für Sozialwirtschaft
IBAN: DE17 2512 0510 0000 4040 40
BIC: BFSWDE33HAN
Stichwort: MS Connect

Auswahl, Erarbeitung und Zusammenstellung sämtlicher Inhalte durch DMSG, Bundesverband e.V.

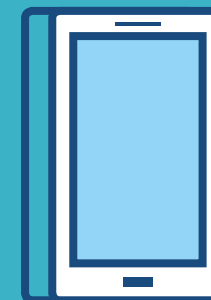
Mit freundlicher Unterstützung der



CO/CO/MO/RE

dmsg
connect

www.msconnect.de



Diagnose MS? Du bist nicht allein!

dmsg

- Deutsche
- Multiple Sklerose
- Gesellschaft
- Bundesverband e.V.



MS Connect – das neue soziale Netzwerk speziell für MS-Erkrankte und ihre Angehörigen.

Rund 240.000 Menschen leben in Deutschland mit Multipler Sklerose (MS). Viele bewältigen ihren Alltag mit dieser chronischen Krankheit gut, wünschen sich aber mehr Austausch mit anderen Betroffenen. Der Schritt in die Öffentlichkeit bleibt jedoch eine Hürde. Um MS-Erkrankten und ihren Angehörigen eine geschützte Kommunikation zu ermöglichen, hat die Deutsche Multiple Sklerose Gesellschaft (DMSG) eine Kennenlern-Plattform für Menschen mit MS initiiert.

MS Connect ist ein soziales Netzwerk, das MS-Betroffenen ermöglicht, sich – zunächst anonym – kennenzulernen, sich miteinander regional und überregional zu vernetzen und später auf Wunsch auch privat und mit Klarnamen auszutauschen.



Bei MS Connect findest du, was du suchst.

Der Vorteil gegenüber anderen sozialen Netzwerken: Auf MS Connect lassen sich neue Kontakte gezielt nach Kriterien suchen, die für MS-Betroffene besonders relevant sind. So können registrierte Nutzer nicht nur nach Beruf, Hobbies, Alter oder Wohnort, sondern auch nach Therapien oder der gesundheitlichen Situation gefiltert werden. Um Vernetzungen zu fördern, empfiehlt ein Algorithmus Kontakte.

Trotzdem bleibt die Privatsphäre geschützt. Nutzer können ihre Kontakte nach verschiedenen Bekanntheitsgraden klassifizieren und ihnen so schrittweise mehr Informationen über sich preisgeben.

www.msconnect.de



Bei MS Connect sind deine Daten geschützt – ganz sicher.

MS Connect bietet maximale Privatsphäre und Datenschutz sowie die optimale Kombination von Vernetzung und Anonymität. Ein Account bzw. Profil wird zum Beispiel erst nach der Authentifizierung durch die DMSG freigeschaltet. Einen öffentlichen News-Feed gibt es ebenso wenig wie eine persönliche Pinnwand mit Posts und Kommentarfunktion.

Welche Informationen im Profil zu sehen sind und für wen, bestimmt jeder Nutzer selbst. Zusätzlich lassen sich Kontakte kategorisieren in „Einfacher Kontakt“, „Guter Bekannter“ und „Freund“. Je nach Vertrauensverhältnis kann man schrittweise mehr Informationen freischalten. Die Kontaktaufnahme erfolgt über persönliche Nachrichten.